

POUR L'ACQUÉREUR

POUR ALFA

# Les ALYSSES

les prés de DACHSTEIN

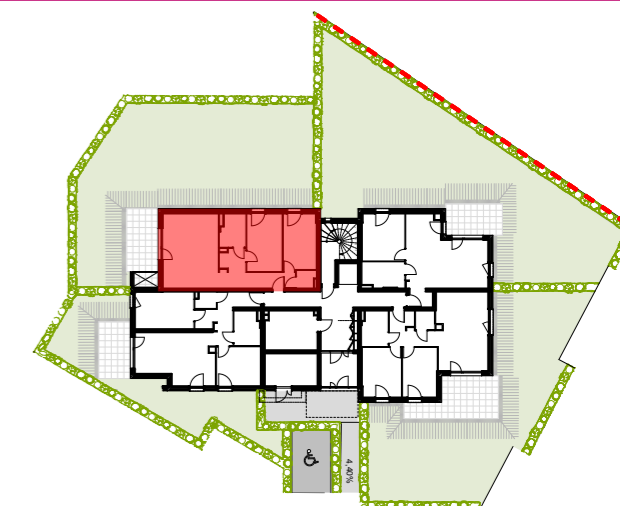


APPARTEMENT n°B 04

Etage RDC - 3 pièces

	Surfaces habitables m²
Entrée	7,97
Séjour/Cuisine	26,58
Chambre 1	12,96
Chambre 2	11,94
SdB	5,31
WC	2,13
Dgt	3,56
<b>TOTAL</b>	<b>70,45 m²</b>
Terrasse	14,89
Jardin en contrebas	170,50

## PLAN D'ÉTAGE



Une architecture signée  
**drlw**architectes

Des modifications sont susceptibles d'être apportées en fonction des nécessités techniques et réglementaires pour les dimensions libres du logement. Les surfaces sont approximatives. L'ameublement est exclu ; il est dessiné à titre indicatif pour le positionnement des appareillages électriques. Les retombées, retombées de poutres, altimétries, nivellements de terrain, canalisations, chaudières, collecteurs de chauffage, ne sont pas figurés. Les soffites et faux plafonds sont dessinés à titre indicatif. Les seuils ou marches des portes-fenêtres sont précisés à titre indicatif. Ils pourront être modifiés pour des raisons d'ordre structurel ou réglementaires.

01/06/2021

**ALFA**  
ALSACE FONCIER AMÉNAGEMENT

www.residensemble.com