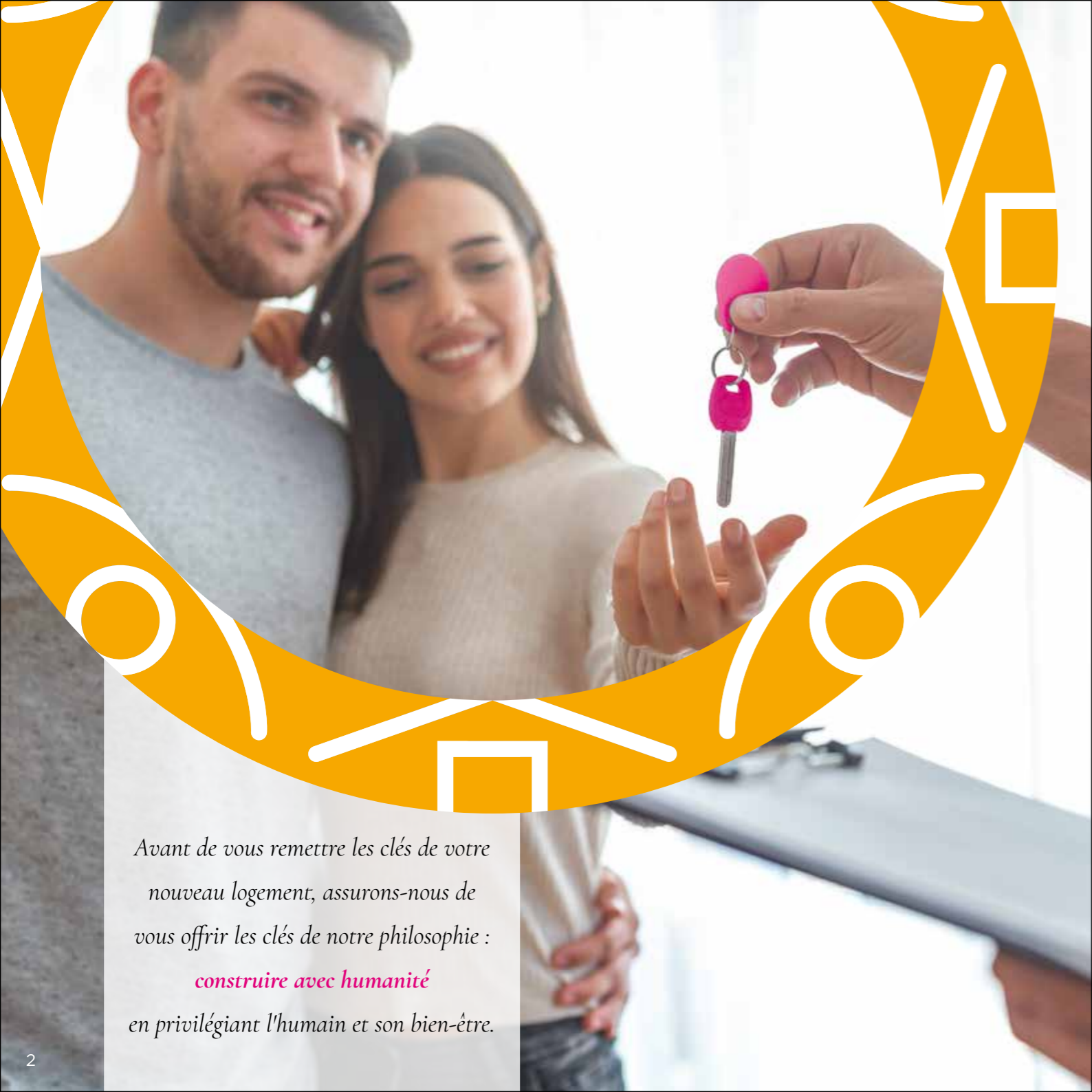


LES PRÉS DE DACHSTEIN
PROGRAMME LES ALYSSES





*Avant de vous remettre les clés de votre nouveau logement, assurons-nous de vous offrir les clés de notre philosophie : **construire avec humanité** en privilégiant l'humain et son bien-être.*

Partagez notre philosophie : construire avec **HUMANITÉ**

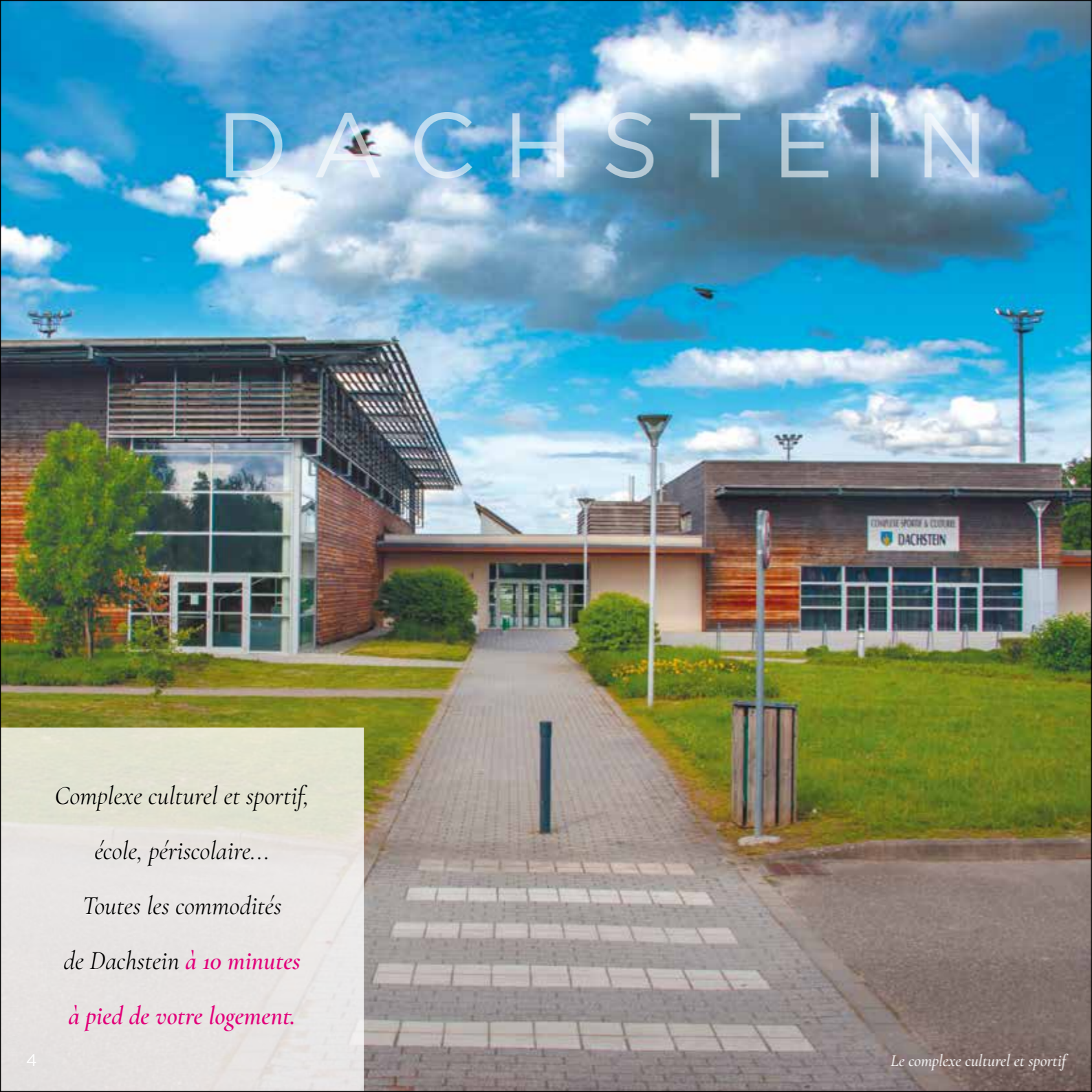
Alsace Foncier Aménagement est une société de promotion immobilière indépendante de toute franchise ou groupement immobilier. Elle pérennise ses activités de promoteur depuis 1995 à Rosheim.

ALFA se concentre sur des dossiers complexes à forte valeur ajoutée qui allient une intégration urbanistique et architecturale élégante, respectueuse de l'environnement à des coûts maîtrisés pour les acquéreurs.

Empreint d'humanisme, Philippe Vetter perpétue la philosophie de son père en pensant ses projets de manière à toujours mettre le futur acquéreur au cœur de ses préoccupations.



DACHSTEIN



Complexe culturel et sportif,

école, périscolaire...

Toutes les commodités

de Dachstein à 10 minutes

à pied de votre logement.

Le complexe culturel et sportif

Bienvenue dans un cadre de vie
et une ville **DYNAMIQUES**

Situé à 4 kilomètres à l'est de Molsheim et à 22 kilomètres à l'ouest de Strasbourg, le village de Dachstein est une belle commune typiquement alsacienne.

Avec une population de 1823 habitants, le village a su garder son patrimoine historique tout en se développant pour répondre aux besoins d'aujourd'hui.



La mairie de Dachstein

à proximité immédiate des deux zones d'activités dynamiques (Activeum et Ecoparc).

Situé à seulement à 10 minutes à pied, la gare de Dachstein permet de rejoindre en moins de 20 minutes le centre-ville de Strasbourg avec une liaison toutes les 30 minutes matins et soirs.

Les enfants quant à eux disposent d'une école dans le village accessible à pied depuis la résidence et un futur périscolaire doit voir le jour pour la rentrée 2021-2022.



La porte de la Bruche

Riche de plus de sept mille ans d'histoire (culture à « céramique linéaire » dite du Rubané de 5300 à 4800 avant JC), Dachstein bénéficie d'une attractivité essentiellement liée à sa situation géographique et hydrologique.

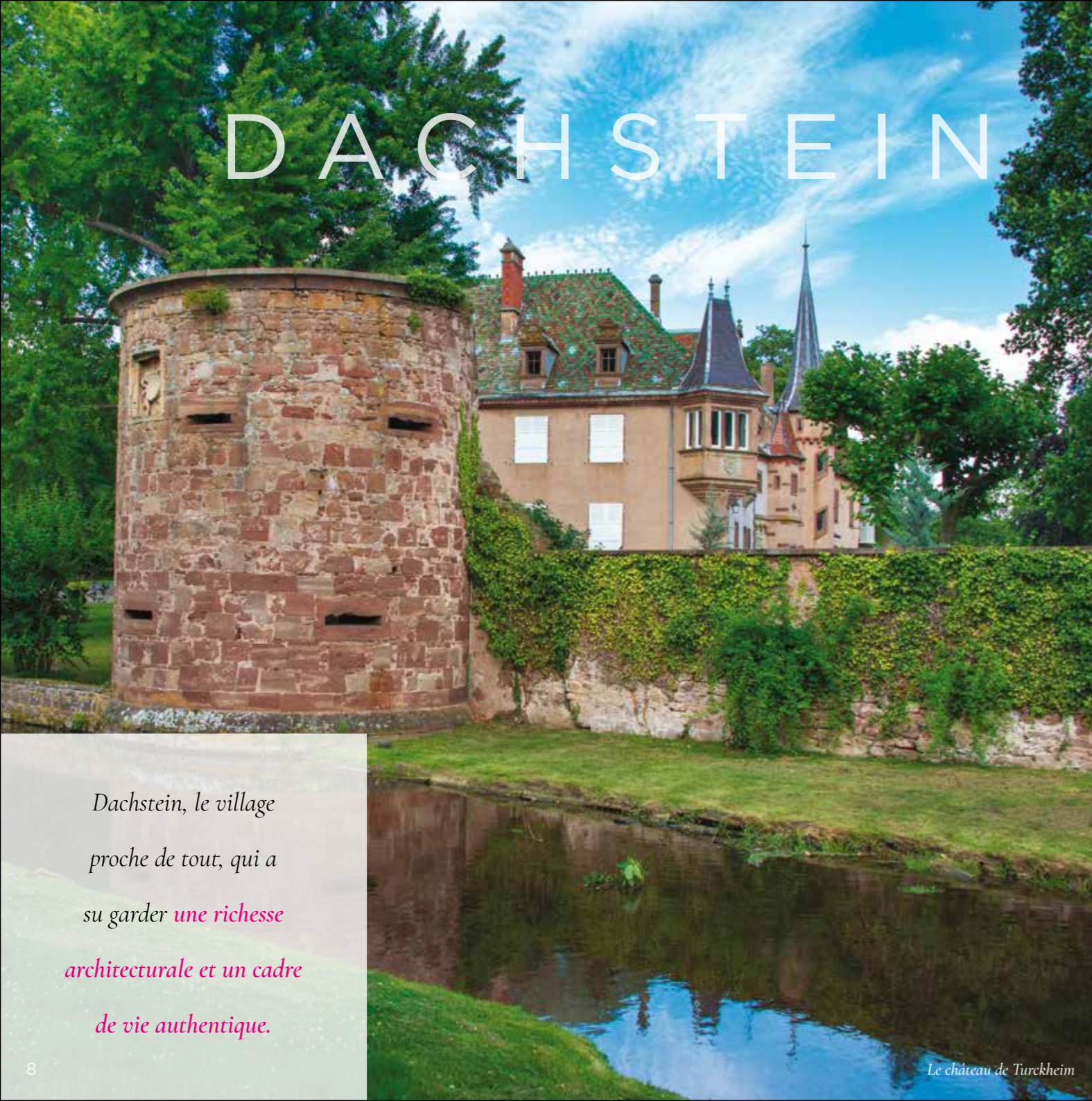
Aujourd'hui, Dachstein est un village attractif au cœur d'un bassin d'emploi en pleine expansion et



Un cadre de vie très bucolique



DACHSTEIN



*Dachstein, le village
proche de tout, qui a
su garder **une richesse
architecturale** et un cadre
de vie authentique.*

Le château de Turckheim



LES ALYSSES BÂTIMENT A

LES ALYSSES BÂTIMENT B

RÉSIDENTIE LES PRIMEVÈRES

Sublimer la construction par la recherche de l'**EXIGENCE**

Situé dans un quartier résidentiel de Dachstein, cadré à l'ouest par un lotissement d'habitation nouvellement créé, et à l'Est par des champs, Les Prés de Dachstein bénéficient de larges vues dégagées et d'un ensoleillement optimal.

Composé de 2 bâtiments collectifs, le programme Les Alysses propose une architecture bien orientée sur les côtés Est, Sud et Ouest permettant d'y



implanter les terrasses et les balcons des logements créés. Les grandes baies vitrées des séjours contribuent à offrir des vues dégagées et des espaces intérieurs lumineux.

Tout est réuni pour composer un cadre de vie alliant design et bien-être : de beaux volumes avec des pièces de vie aux surfaces conséquentes, des pièces



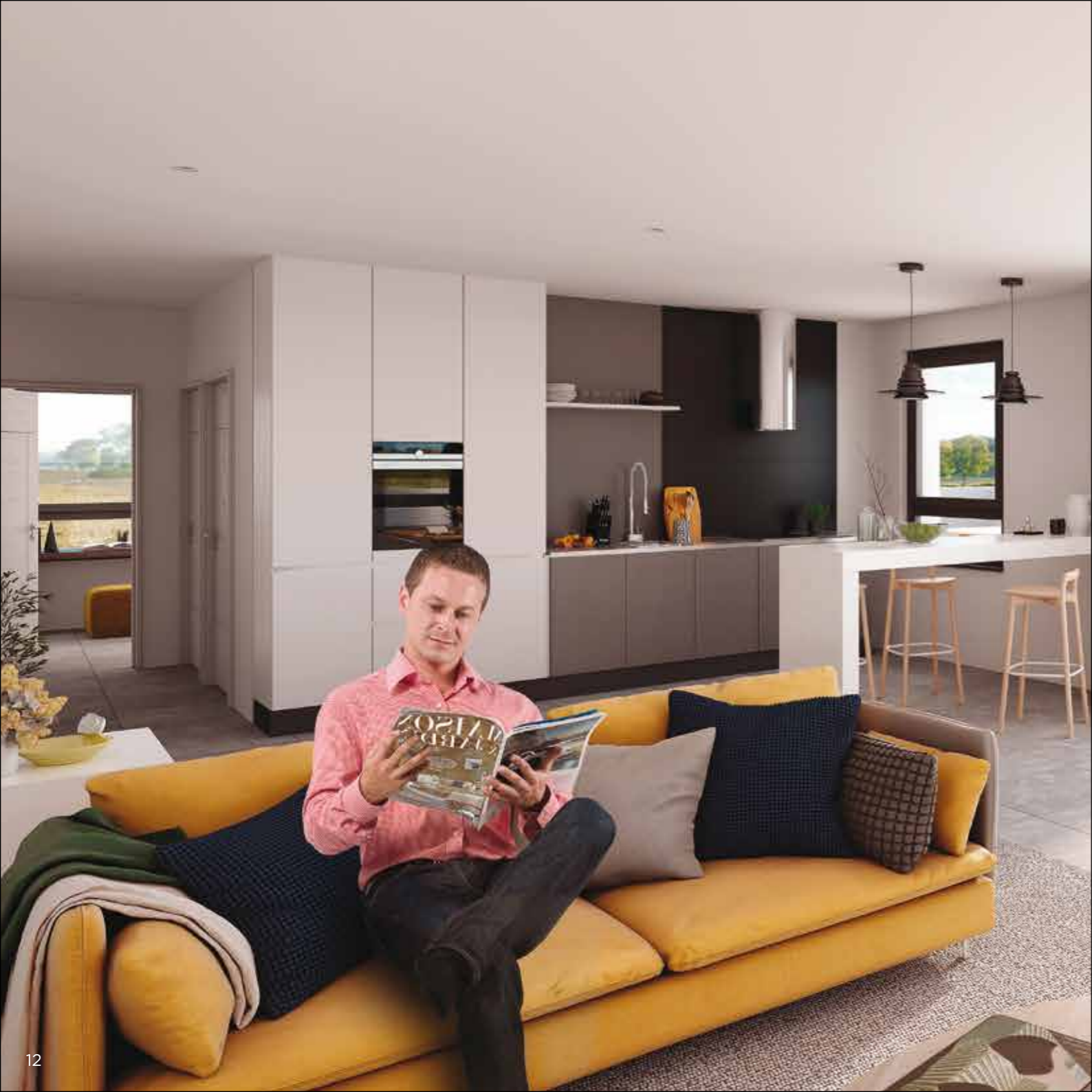
bien exposées ainsi qu'un aménagement soigné qui permet une fonctionnalité de l'appartement répondant aux modes de vies actuels. Des parkings et garages viennent parfaire l'ensemble.

Ouvrant sur un paysage champêtre et généreusement arboré, le projet reste connecté grâce à des accès piétons et vélos qui desservent le site en sécurité.

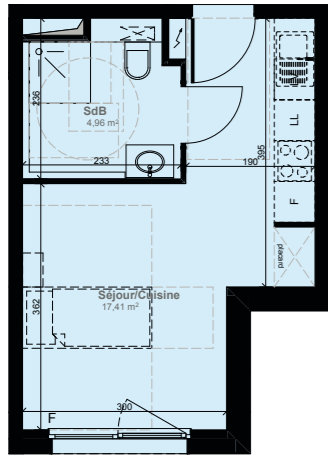
Les Alysses conjuguent le plaisir de vivre dans un écrin de verdure, ouvert et convivial avec tout le confort d'un logement contemporain et bien pensé.



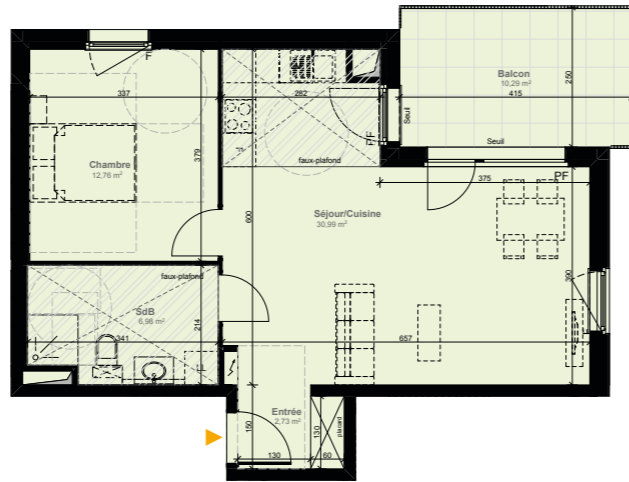
*On peut aimer s'amuser
et vivre cool en famille.
Ça n'empêche pas d'apprécier
la qualité de la construction
des Alysses et d'être
exigeants jusque dans
les moindres détails.*



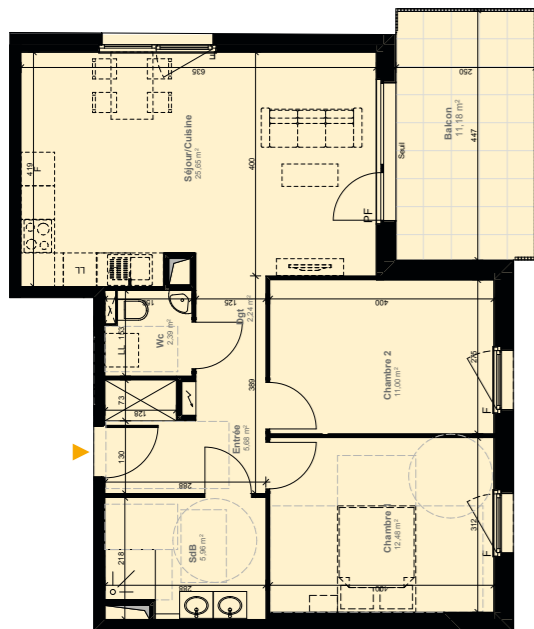
EXEMPLE D'APPARTEMENT T1



EXEMPLE D'APPARTEMENT T2



EXEMPLE D'APPARTEMENT T3



EXEMPLE D'APPARTEMENT T4



Des appartements fonctionnels et spacieux au top du **CONFORT**

Dans leur conception, les appartements bénéficient de l'incomparable confort d'aujourd'hui et satisfont aux normes les plus exigeantes du moment (isolation thermique et phonique).



- Appareillage sanitaire de marque Duravit® avec bac à douche extra plat et WC suspendu
- Robinetterie de marque Grohe® avec robinet thermostatique dans la douche
- Meuble vasque Cedam® avec miroir à led anti buée
- Porte palière blindée (à fermeture 5 points A2P*)
- Ascenseur
- Vidéophone

Ainsi, tous les appartements disposent de prestations de qualité comprenant :

- De larges terrasses et balcons
- Grands jardins en rez-de-chaussée
- Chauffage au sol dans toutes les pièces
- Menuiseries extérieures double vitrage en PVC
- Carrelage dans les pièces de vie
- Parquet stratifié haute qualité dans les chambres



Une résidence au calme
tout en étant
PROCHE DE TOUT

Le programme Les Alysses se situe :

à pied :

10 min. de la gare

15 min. du centre de Dachstein

en train :

20 min. du centre de Strasbourg

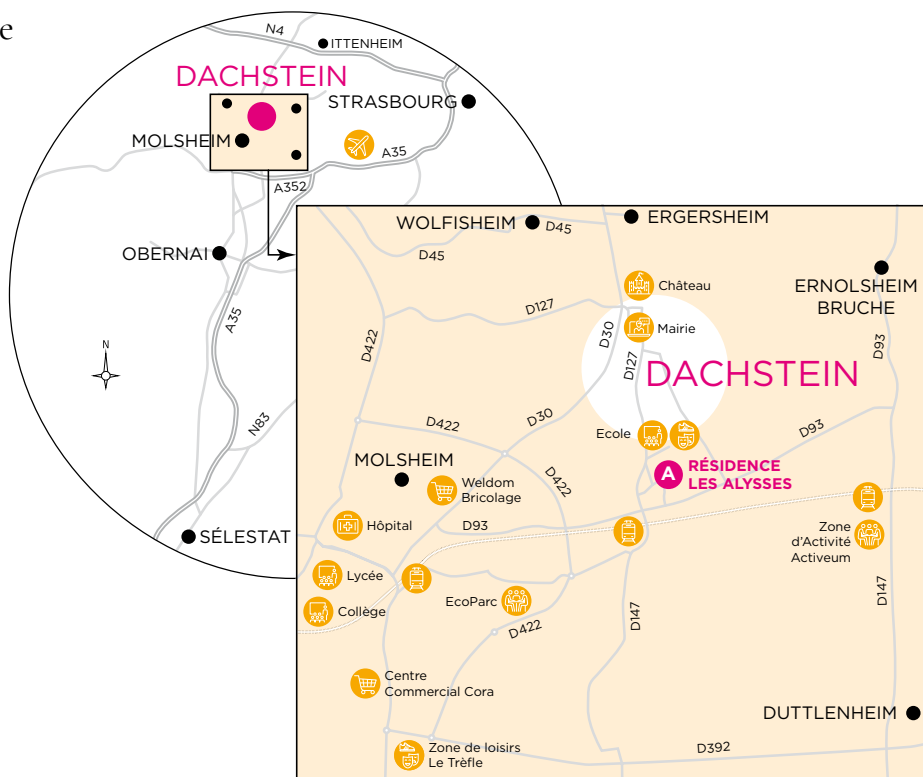
en voiture :

5 min. du centre de Dachstein

10 min. du centre de Molsheim

20 min. de l'aéroport Strasbourg-Entzheim

30 min. du centre de Strasbourg



Adresse de la résidence :
Programme Les Alysses
Rue de la Remise
67120 Dachstein

UNE RÉALISATION

ALSACE FONCIER AMÉNAGEMENT



Alfa/Résidensemble®
Alfa : Promoteur, aménageur,
agence immobilière
Résidensemble® : Résidences
avec services à la personne
03 88 50 44 40 - 06 72 90 12 45

COMMERCIALISATION :

ALFA - QUENTIN BARTHEL
03 88 50 44 40 - 06 72 90 12 45



91 rue du Général de Gaulle - 67560 Rosheim
quentin@alfa-amenagement.com

plus d'infos sur www.alfa-amenagement.com