

WISCHES

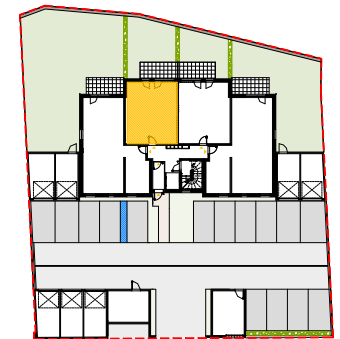
Les Berges du Netzenbach



APPARTEMENT n°S 02
Etage RDC - 2 pièces

	Surface habitable m²
Entrée	2.38
Séjour/Cuisine	22.82
Chambre 1	11.64
SdB/WC	5.49
TOTAL	42.26
Terrasse	9.00
Jardin	35.87

PLAN D'ÉTAGE



Une architecture signée



POUR L'ACQUÉREUR

POUR ALFA



www.alfa-amenagement.com

Des modifications sont susceptibles d'être apportées en fonction des nécessités techniques et réglementaires pour les dimensions libres du logement. Les surfaces sont approximatives. L'aménagement est exclu : il est dessiné à titre indicatif pour le positionnement des appareillages électriques. Les retombées, retombées de poutres, altimétries, nivellements de terrain, canalisations, chaudières, collecteurs de chauffage, ne sont pas figurés. Les soffites et faux plafonds sont dessinés à titre indicatif. Les seuils ou marches des portes-fenêtres sont précisés à titre indicatif. Ils pourront être modifiés pour des raisons d'ordre structurel ou réglementaires.

23/08/2021